

LE *Mobilier*
2024 | ANTIC LINE



WWW.ANTICLINE.FR



Antic Line Créations

RÉVÉLATEUR D'IDENTITÉ
MOBILIER - DÉCORATION
FABRICATION SUR MESURE

Reconnue auprès des professionnels comme la référence de la fabrication sur mesure et l'agencement de bars, hôtels, restaurants et autres, Antic Line vous offre une large gamme d'articles décoratifs et de mobilier.

Nous mettons l'accent sur les nouveautés et souhaitons vous faire découvrir au travers de notre catalogue nos différentes ambiances vintage, loft-atelier sans oublier le shabby chic, la campagne, la montagne, le manoir, les univers de la cuisine et du jardin...

Vous pouvez également retrouver nos collections et nos offres sur
www.anticline.fr

**SERVICE FRANCE
MEUBLES & DÉCORATION**
Tél. 04 68 88 87 86
Tél. 04 68 88 87 83
Fax 04 68 54 83 50
commercialfrance@anticline.fr

**EXPORT DEPARTMENT
FURNITURE & DECORATION**
Tél. +33 (0)4 68 54 83 53
Fax +33 (0)4 68 54 83 50
commercial@anticline.fr

SERVICE COMPTABILITÉ
Tél. 04 68 54 83 51
Fax 04 68 54 83 50
comptabilite@anticline.fr

SERVICE S.A.V
Tél. 04 68 88 87 86
Fax 04 68 54 83 50
sav@anticline.fr

←
Nous
contacter

WWW.ANTICLINE.FR

S.A.R.L LE GRENIER DE JULIE
3071 avenue de Prades - 66000 PERPIGNAN - France

Création graphique : LIBELYS Toulouges - 06 64 19 24 88 © Photos : Adobe Stock



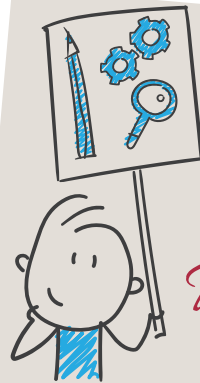
Impression : Ce document est imprimé sur du papier issu d'une gestion forestière responsable, impression en U.E

1 Management & Design



Tina et Thierry

2 Conception & Infographie



Brice

Photos, référencement, création des fiches produits, commandes fournisseurs...

WEB / 3D et Community Manager



Madison

3 Service commercial



À L'EXPORT

Alexandra, Claudia, Massimo

EN FRANCE

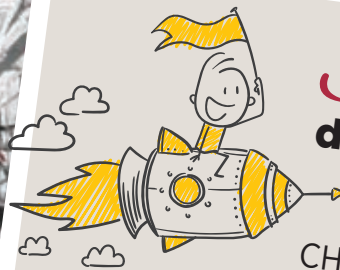
Julie, Angélique, Stéphanie

4 Fabrication & Finition



Sébastien, Guy, Gégé

5 Préparation des commandes & Expédition



CHEF D'ATELIER

Clément, Smain, Morgan

6 Administratif & Comptabilité

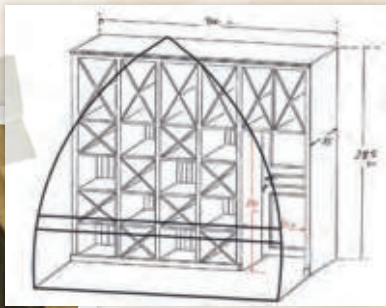
Céline



7 Logistique

Sandrine

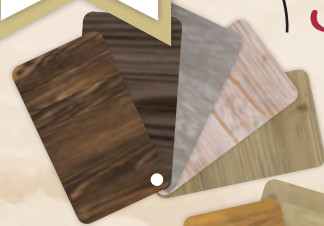
LE
SUR MESURE



page 4

LES
FINITIONS

page
36



Gamme bois
« CHÊNE »

Gamme bois
« NATURELS »

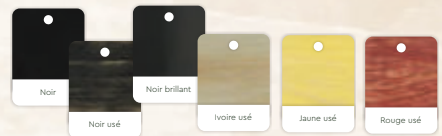


Gamme bois
« BROSSÉS »

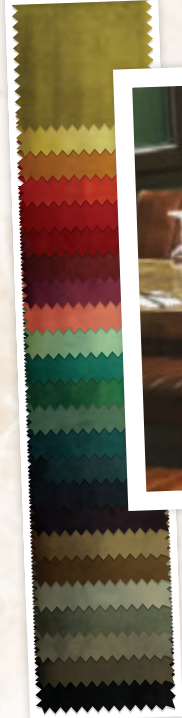


Gamme bois
« PEINTS »

41 coloris
+ RAL de votre choix



LES VELOURS
ANTIC LINE



CUIR
& VELOURS



page
40



BARS
COMPTOIRS



page
84

ENTRÉE
COIN TV
& SALON



page
72

MEUBLES
D'EXPO



page
116



LE
SUR MESURE

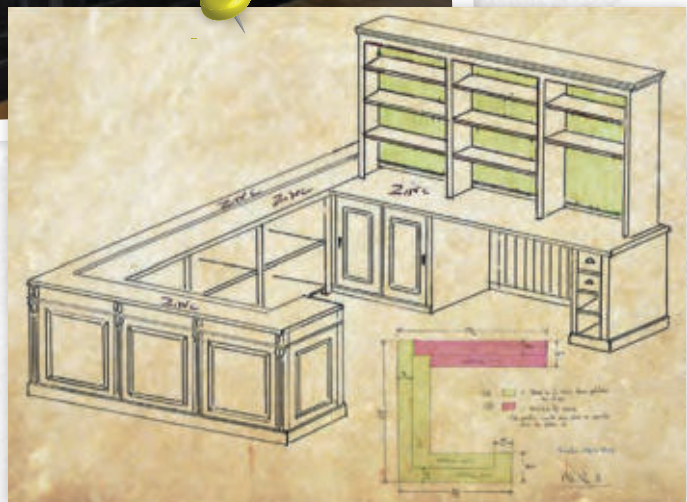
LA FABRICATION SUR MESURE ANTIC LINE

Nous dessinons, créons et fabriquons pour vous toutes les demandes de vos clients particuliers ou professionnels.

Cuisines sur mesure, mobilier de salle de bains, bibliothèques, tables, bars, comptoirs, façades de magasin, équipement de tous commerces: Antic Line aura la solution originale et personnalisée pour vous accompagner dans vos projets.



Brasserie La Fauceille
Perpignan (66)



*Dessignons ensemble
votre projet!*

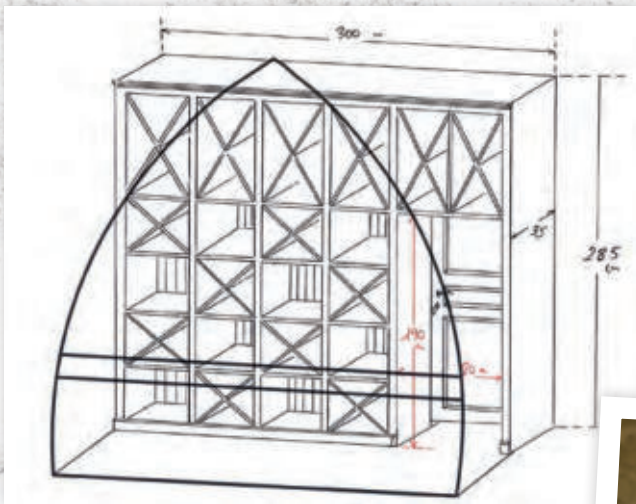
D'un simple projet, nous pouvons vous réaliser très rapidement un croquis à main levée avec un devis gratuit.

1. Suite à votre demande, nous affinons ensemble votre projet par téléphone.
2. Après étude de vos besoins, nous réalisons vos croquis ainsi que votre devis gratuit.
3. Suite à l'acceptation de votre devis, nous lançons le procédé de fabrication après réception d'un acompte de 30%.

En règle générale, il faudra prévoir 8 à 10 semaines pour l'aboutissement de votre projet.

**DEVIS
GRATUIT**

LIVRAISON ASSURÉE SUR TOUTE LA FRANCE ET EUROPE



*pièce aménagée
en cave à vin
sur mesure*

Chez Bebelle - Narbonne (11)

17492



Retrouvez
d'autres
modèles
CÔTÉ DÉCO
p. 40 et p. 106

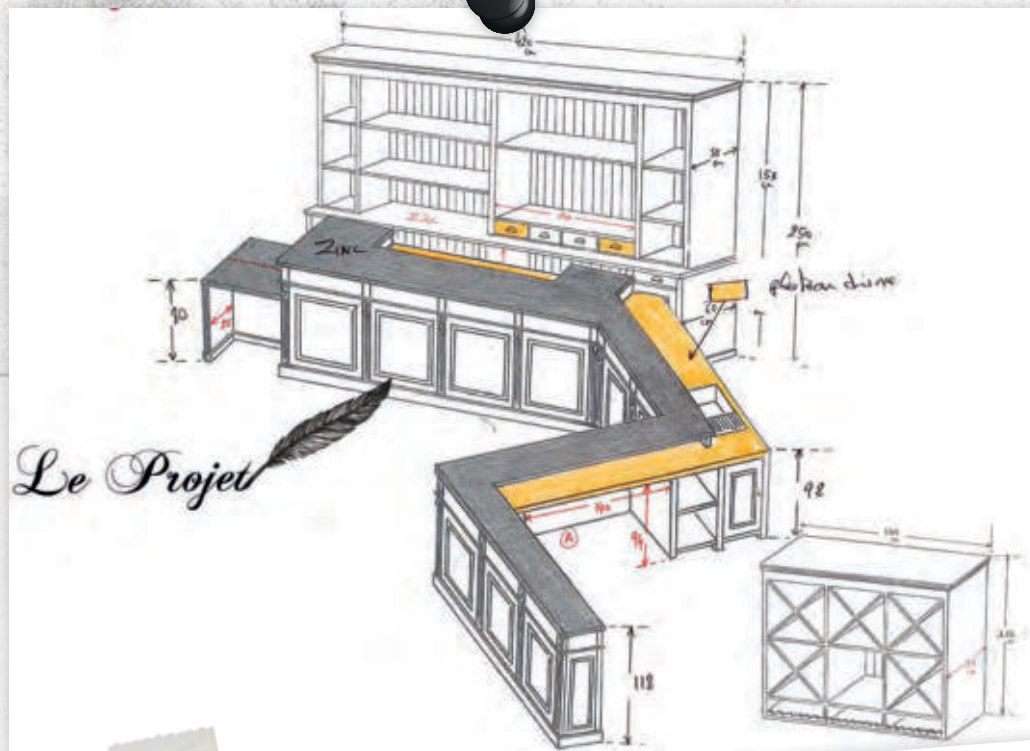


**AGENCEMENT DE BARS,
HÔTELS, GITES, RESTAURANTS
ET TOUS TYPES DE COMMERCES**

15139



COMPTOIR ET ARRIÈRE DE BAR SUR MESURE



Chez Bebelles - Narbonne (11)

*Collection sièges
et décorations*
par ANTIC LINE



Dans une ancienne partie d'église des Jacobins, nous avons marié différentes matières (le bois, la couleur, le cuir, le zinc et la pierre).
Une adresse et un personnage emblématique à découvrir sur Narbonne.



Gilles BELZONS

Retrouvez
d'autres
modèles
CÔTÉ DÉCO
p. 34



17337

ANTIC LINE

TOUTE UNE ÉQUIPE À VOTRE ÉCOUTE !

Retrouvez nos horloges murales
catalogue « Décoration »
page 230



Chez Bebelles
Narbonne (11)

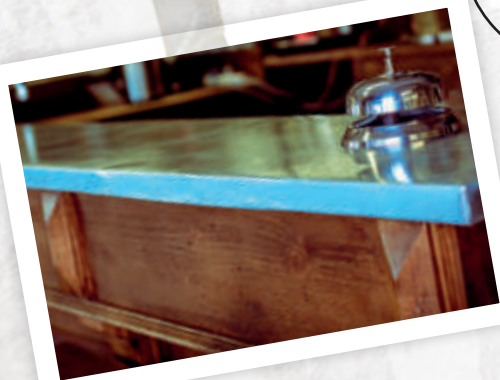


BAR, COMPTOIR, BISTRO **SUR MESURE**



Café de la Loge – Saint-Laurent (66)

les *Finitions* ANTIC LINE (page 36)



Finition ciré vieilli



Finition ciré

Nous saurons nous adapter à tous vos besoins et toutes vos envies.

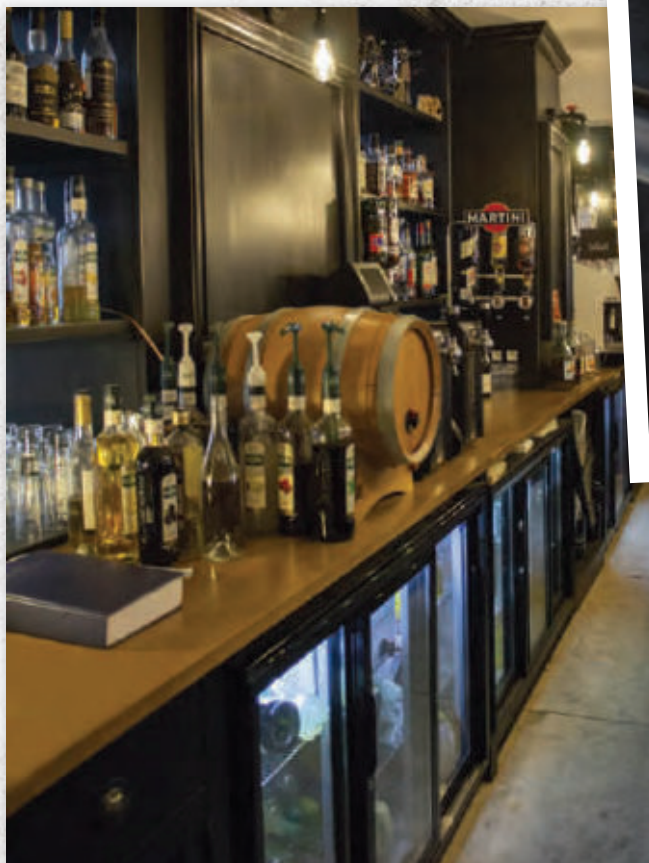
Notre priorité: vous satisfaire !



L'Alégria - Prades (66)



Finition noir

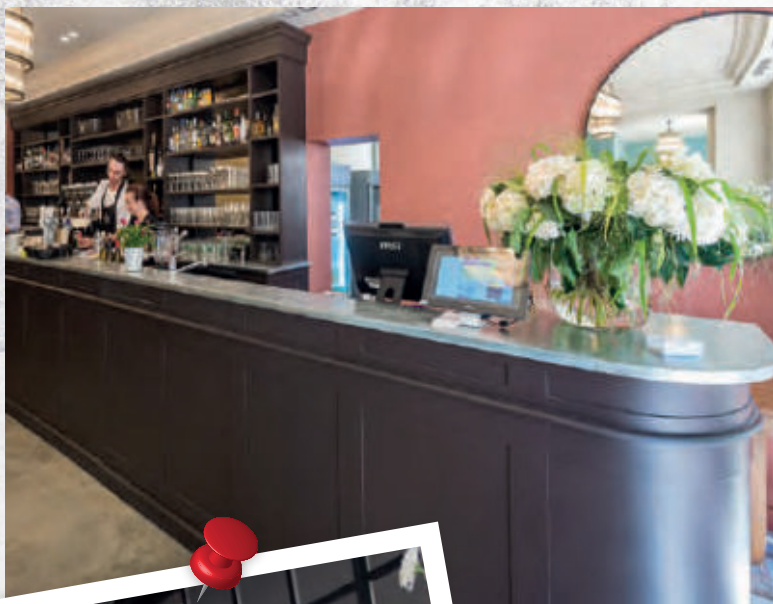


Arrière de bar

**AGENCEMENT
DE BARS, HÔTELS,
GITES, RESTAURANTS
ET TOUS TYPES
DE COMMERCES**

VOTRE PISTE DE BAR selon votre envie

Au choix: chêne, sapin, platane, tôle zinguée, tôle cuivre, tôle laiton, tôle acier ou acier corten.



RÉALISATION DE PLANCHER ESTRADE DE BAR À LA DEMANDE



Arrière de bar



Bar piste tôle zinguée



Bar piste cuivre rouge



8 FINITIONS
DE PLATEAUX
AU CHOIX
détail p. 85



SPÉCIALISTE BARS & COMPTOIRS



Guillaume Fort - Saint-Estève (66)



Brasserie Cebely
Blagnac (31)

LIVRAISON
FRANCE
&
EUROPE



Brasserie 3055 – Perpignan (66)

Etude gratuite
Devis avec croquis



Chocolaterie Alex Olivier – Neuville-aux-Bois (45)



les *banquettes*
CUIRS OU VELOURS SUR MESURE
PAGES 46 & 47





**RESTAURANT ASADO
CHÂTEAU CAPITOUL
Narbonne (11)**

Cave à vins
SUR MESURE



LE STYLE INDUSTRIEL DANS TOUTE SA SPLENDEUR!



- Boiserie effet métal en trompe l'œil avec rivets décoratifs
- Plateaux en platane
- Mobilier en ferronnerie



Réalisés dans nos ateliers!



Distributeur à bière style industriel

**ARRIÈRE DE BAR
RÉALISÉ EN ACIER
ET MÉTAL DÉPLOYÉ**
pour apporter une touche
industrielle

BOISERIES, LAMBRIS D'APPUI, VERRIÈRES

VENDU
AU
MÈTRE
LINÉAIRE



CAVISTE, BAR À VIN ET BAR À BIÈRE

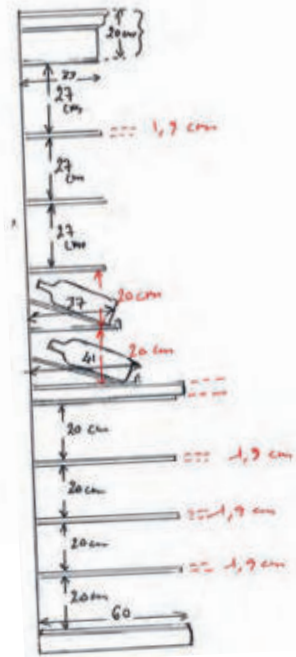
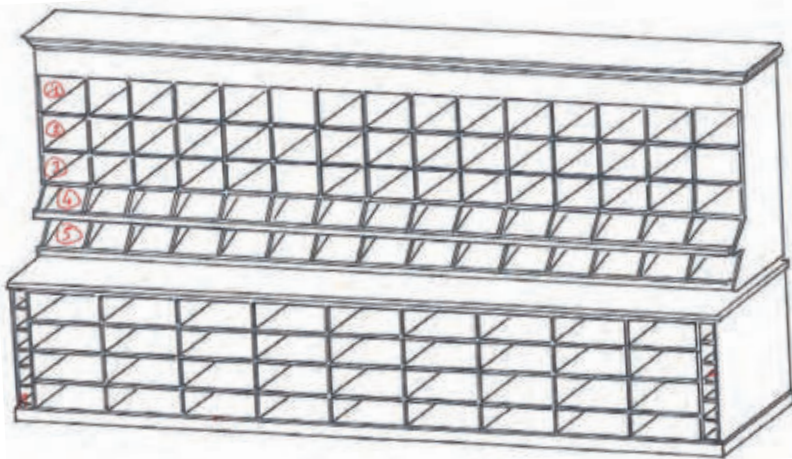


VENTE DE VINS ET SPIRITUEUX

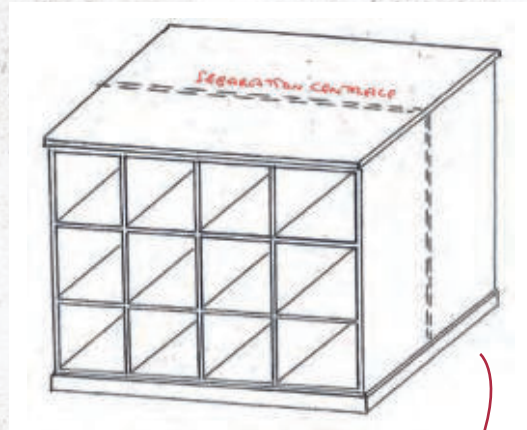
Mobilier en sapin ou en chêne.
Nous avons la solution
pour tous les budgets !

Retrouvez
d'autres
modèles
CÔTÉ DÉCO
p. 41





Tous à la Cave - Guichen (35)



ÉPICERIE FINE - SALON DE THÉ - CHOCOLATIER



Monsieur Aurélien – Mont-Dore (63)

Une adresse
gourmande
à découvrir!

17131



15540





La Réserve Gourmande – Murat



Chocolaterie Alex Olivier – Neuville aux bois (45)

BOULANGERIE - PÂTISSERIE - SALON DE THÉ



Retrouvez
d'autres
modèles
CÔTÉ GALERIE
à partir de la p.178

Chez Granny – Cornebarrieu (31)

17146



Choisissez
vosre coloris

La Fabrique – Romans-sur-Isère (26)

RESTAURATION



Gram Gust
Mérignac (33)



Bar avec table mange debout plateau zinc



Mobilier de salle Antic Line



17168

**Retrouvez
nos modèles**
p. 116
du catalogue
décoration



Détail
des finitions

HÔTELLERIE - RESTAURATION

HÔTEL KYRIAD - Hem (59)

Réalisation ANTIC LINE



Meuble pour plaque froide



Le cuir à l'honneur !



Lambris d'appui

Retrouvez
nos luminaires p.268

RÉCEPTION D'HÔTEL



17144

Déco Antic Line

Hôtel de la Klauss – Montenach (57)



CS1109

Comptoir de réception
avec PMR



CS1223

Meuble réception



DEC2018

Déco Antic Line

- Comptoir d'accueil
- Caisse d'hôtel
- Réception

SALON DE COIFFURE - ONGLERIE



Art & Style Coiffure – Saint-Estève (66)



COIFFEUR
DAMES PARFUMEUR HOMMES
Coiffure pour
Mariés et Soirées
SUR RENDEZ-VOUS
VENTE DE PARFUMS - LAQUES ET LOTIONS CAPILLAIRES



Avenue Institut – Saint-Estève (66)

17213

Déco Antic Line

28

SALON DE BEAUTÉ



Atelier 237 - Niort (79)

Spécial
BARBER SHOP
côté décoration
p. 182-183

17171



Guillaume Fort - Saint-Estève (66)

AGENCEMENT DE TOUS COMMERCES



Café Couture – Arles (13)



Commodes avec système Blums pour rangements bobines



Comptoir caisse avec présentoir à bijoux



CONFECTION - PRÊT-À-PORTER

Des comptoirs, des meubles de mercerie, des caisses de magasin et des bibliothèques adaptés aux besoins de la marque.



Shilton - Perpignan (66)



Retrouvez page 126
tous nos modèles





Restaurant Léonie – Perpignan (66)



Ben Aqi – Perpignan (66)

Grand choix
de piètements
CÔTÉ TABLE
à partir de la p.140



Chez Bebelle – Narbonne (11)
Plateau en platane

**Piètements
en ferronnerie
et plateaux réalisés
à la demande
dans nos ateliers.**

←
les *plateaux*
ANTIC LINE (p. 140)*

* La chaise d'écolier :

- en cuir (p. 68)
- en bois (p. 164)

MOBILIER POUR CHR

Collections de mobilier pour bars, restaurants, cafés



Brasserie 3055 – Perpignan (66)



Marché des Clercs – Valence (26)

BANQUETTES, CANAPÉS, FAUTEUILS & CHAISES



Canapé et fauteuil Chesterfield

Tous nos modèles

**banquettes, fauteuil,
tabourets, chaises...**

Cuir ou velours

(à partir de la page 40)



ANTIC LINE
SPÉCIALISTE DE CHESTERFIELD
SUR MESURE

Nous réalisons vos dimensions sur demande

LES FINITIONS

GAMME DE COULEURS ANTIC LINE

vous propose une gamme de couleurs et vous permet de personnaliser à tout moment la nuance (ou RAL) de votre choix selon les effets et patines désirés.





Gamme bois
« CHÊNE »

Gamme bois

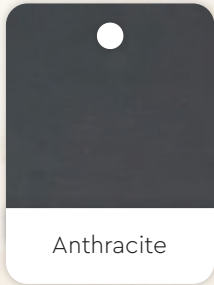
« PEINTS »



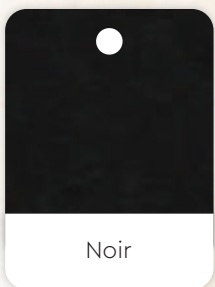
Finition noir mat ou usé



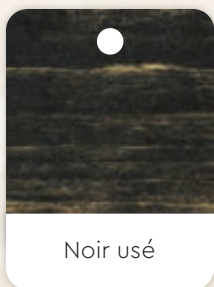
Anthracite usé



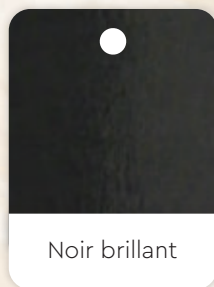
Anthracite



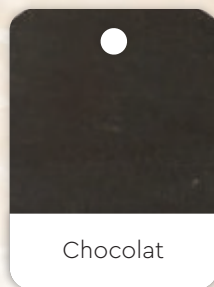
Noir



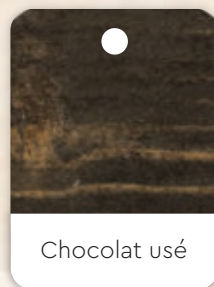
Noir usé



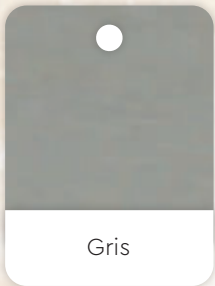
Noir brillant



Chocolat



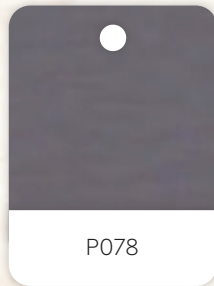
Chocolat usé



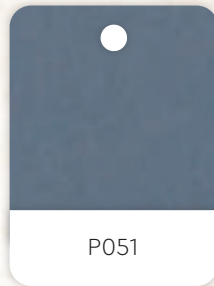
Gris



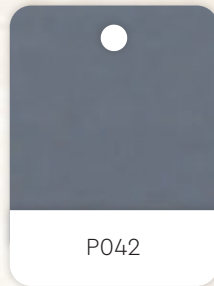
Gris usé



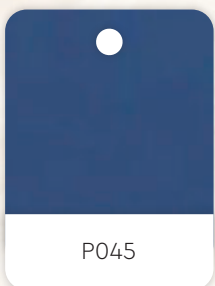
P078



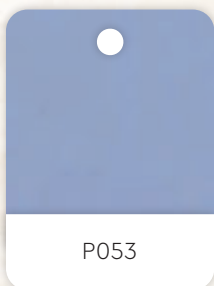
P051



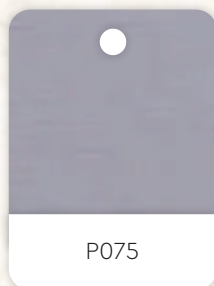
P042



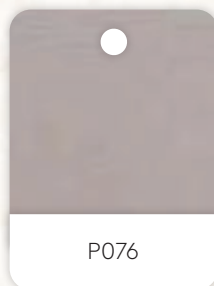
P045



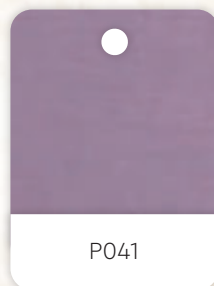
P053



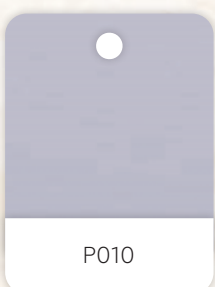
P075



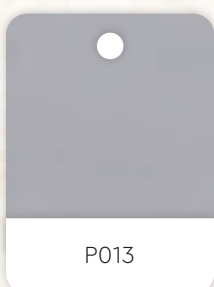
P076



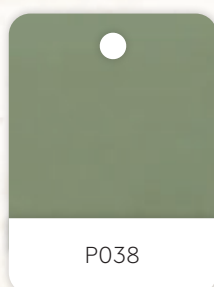
P041



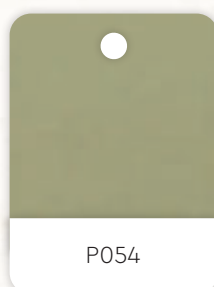
P010



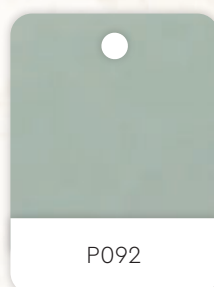
P013



P038



P054



P092



**PEINTURES
réalisées
À LA MAIN**

*41 coloris
au choix*

+ RAL de votre choix



CUIR
& VELOURS



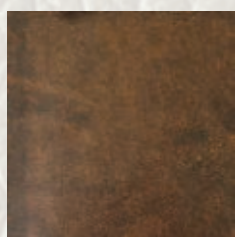
Le Banyulenc
Banyuls-sur-Mer (66)



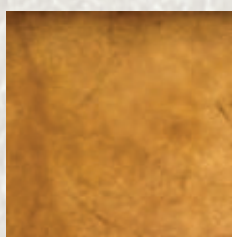
14 coloris
au choix

CUIR, VELOURS, SKAÏ, à vous de choisir...

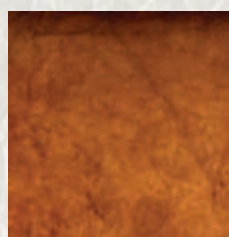
Grand choix de sièges sur WWW.ANTICLINE.FR



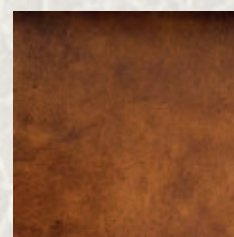
Dark Brown



Cognac



Light Brown



Medium Brown



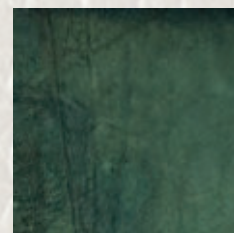
Havane



Fougère



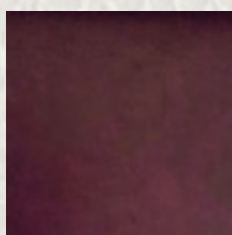
Olive



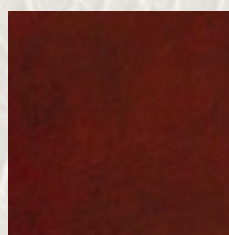
Bleu



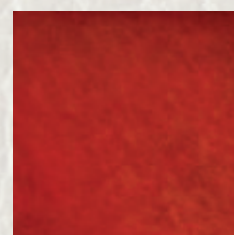
Marine



Violet



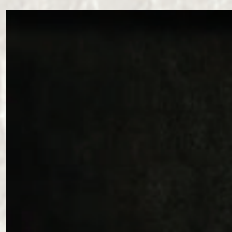
Bordeaux



Rouge



Jaune



Noir



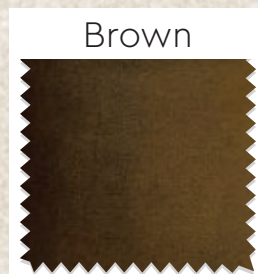
Ces 14 coloris
pourront être adaptés
sur tous les articles
marqués avec ce sigle.



Banquette sur mesure en skaï

LES VELOURS ANTIC LINE

*24 coloris
au choix*





Banquette sur mesure en velours



Ces 24 coloris pourront être adaptés sur tous les articles marqués avec ce sigle.

**LES VELOURS
ANTIC LINE**



Restaurant Asado
Château Capitoul
Narbonne (11)

CS1336 150 x 80 x 90



CS1200 134 x 83 x 80





CS1265 CUIR OU VELOURS 155 x 79 x 66



CS1264 CUIR OU VELOURS 80 x 80 x 66





CS1195 CUIR OU VELOURS 125 x 86 x 68

CS1196 CUIR OU VELOURS 175 x 86 x 68



CD784 CUIR OU VELOURS 130 x 73 x 95

**LES VELOURS
ANTIC LINE**



p. 42



CD782 CUIR OU VELOURS 240 x 73 x 95

*1 modèle
2 dimensions
2 matières*



p. 40



CD783 CUIR OU VELOURS 180 x 73 x 95



CS1320 CUIR OU VELOURS 185 x 85 x 60



Retrouvez
tous les coloris
**CUIRS
& VELOURS**
pages 40 à 43

CS1321 CUIR OU VELOURS 132 x 50 x 45





CUIR
OU
SIMILI

1. *Sentir la pièce*

Un simili cuir a une odeur beaucoup plus « plastique », voire inexistante, par rapport à l'odeur plus « forte » du cuir.

2. *Le test du briquet*

Sur un endroit caché, approchez la flamme d'un briquet. Le simili cuir va prendre feu et fondre en dégageant une odeur de plastique. Le cuir va noircir avec une odeur de cheveux carbonisés.

3. *Le test de l'eau*

Le cuir absorbe l'eau et sa couleur deviendra légèrement plus sombre jusqu'à séchage complet. En revanche, la goutte restera statique sur le simili.

4. *Faire un pli*

Le simili cuir est plus fin, et gardera une trace de pli alors que le cuir reprendra sa forme naturelle sans marque.



CS1083 160 x 87 x 53,5

CS1094 120 x 86 x 65




CS1401 120 x 116 x 66 (assise 75)

CS1402 160 x 116 x 66 (assise 73)



Modèles hauts
pour mange-debout
H 110 cm




CD979 76 x 90 x 76



76 x 90 x 76 CS1330



CD884 76 x 92 x 43





Cognac

Dark brown



75 x 70 x 83

CD749 CUIR OU VELOURS

CS1061 CUIR OU VELOURS

80 x 90 x 82



CS1438
76 x 71 x 73



CS1464
59 x 84 x 71



75 x 71 x 80

CS1429



Retrouvez nos bibliothèques
SUR MESURE
à partir
de la page 124



CS1466

59 x 57 x 50



63 x 74 x 76 CS1062 CUIR OU VELOURS



CS1048 115 x 48 x 30



44 x 50 x 29 CD974



Côté cuir pour elle!

17904



17905



17903



17907

17906





CD882 40 x 40 x 40



CD976 40 x 33 x 40



40 x 40 x 40 CD978



CD881 49 x 49 x 49



CS1169 40 x 33 x 40



CS1075

Ø 42 x 38 x 42



CS1286 Ø 42 x 44



CS1428 60 x 40 x 40



CS1476

40 x 40 x 40





CS1351
39 x 80 x 39



50 x 75,5 x 43 **CS1137**



CS1079 Ø 30 x 75



CS1183 Ø 35 x 80



CS1246
44 x 83 x 45



CS1248
44 x 83 x 45





CD988 Ø 38 x 76



CD883 Ø 38 x 73



LES TABOURETS DE BAR



CS1308 39 x 74 x 39



CS1287 41 x 74 x 33



Bar, arrièr de bar, estrade – Mobilier et décoration Antic Line

LES
FAUTEUILS
DE BAR



CS1084 47 x 103 x 48



CS1185
44 x 103 x 43



CS1050 54 x 100 x 55



CS1134 47,5 x 96 x 63



CS1245

44 x 107 x 48



CS1135
52 x 76,5 x 50,5





CS1078 52 x 102



CS1209 44 x 106 x 38



CD977
46 x 106 x 50



CS1053 50 x 92 x 50



CS1263 44 x 107 x 48



CS1279

47 x 98 x 58





36 x 102 x 60 CS1051



CS1252

Ø 40 x 80/109



CS1408

45 x 102 x 50



CS1418

47 x 101 x 51 (assise 76)



CS1419

43 x 107 x 50

CS1165
46 x 102 x 47




Bodega des Dragons Catalans
Perpignan (66)




CS1420 45 x 115 x 51
Hauteur réglable




CS1465
46 x 51 x 106




CS1421
44 x 107 x 51 (assise 73)

CS1126 CUIR OU VELOURS 49 x 110 x 51



*Fauteuil de bar
ou chaise*



CS1125V 51 x 85 x 63



p. 40

51 x 85 x 63 CS1125 CUIR OU VELOURS



CS1125V 51 x 85 x 63 - Plusieurs coloris



LES VELOURS
ANTIC LINE




p. 42

CS1125V 51 x 85 x 63 - Plusieurs coloris




Le Mess - Perpignan (66)





CS1306
60 x 87 x 56





CS1307
52 x 87 x 57





CS1294
43 x 89 x 53





CS1085
51 x 87 x 51




CS1305
61 x 82 x 68




CS1474
59 x 60 x 88

CD806 CUIR OU VELOURS 55 x 86 x 58



Dark brown



Cognac



CS1303 CUIR OU VELOURS
50 x 87 x 58



CS1244
59 x 80,5 x 56

CS1304 44 x 93 x 56





CS1381
61 x 82 x 63 (assise 46)



CS1382
61 x 82 x 63 (assise 46)



CS1383
51 x 78 x 60 (assise 44)



CS1384
51 x 78 x 60 (assise 44)




CS1243
47 x 84 x 56



CS1297
56.5 x 86.5 x 56.5

CS1251
58 x 61 x 85




CS1347
44 x 80 x 56




CS1440 47 x 54 x 83 (assise 46)



CS1042
53 x 85 x 50




CS1349
43 x 53 x 75



CS1186 52 x 81 x 45



CS1136 48 x 78 x 49



CS1065 49 x 78 x 35



CS1407 45 x 80 x 54



49 x 78 x 35 CD876



Chaise
d'écolier
EXISTE EN BOIS
page 164

CS1262 47 x 84 x 56



CS1247 47 x 85 x 54



CS1298 54 x 83 x 55



CS1208 38 x 83 x 38





CS1414
45 x 82 x 56 (assise 43)



CS1415
45 x 82 x 56 (assise 43)



CS1416
45 x 82 x 56 (assise 43)



CS1413
45 x 82 x 56 (assise 43)



CS1403 47 x 88 x 55 (assise 47)



CS1404 47 x 88 x 55 (assise 47)



← p. 42

ZOOM
SUR

Le nettoyage du velours

- 1- Le mélange d'eau savonneuse et de vinaigre blanc pour le velours de coton. Prenez garde de ne pas trop imbiber votre tissu propre lors du nettoyage. Rincez à l'aide d'un gant de toilette et séchez avec une serviette éponge.
- 2- La terre de Sommières, avec son très grand pouvoir absorbant, saura se rendre très efficace pour les canapés en velours de soie, qui ne supporteront pas qu'on les nettoie à l'eau. La terre de Sommières s'applique par massage (portez toujours des gants lorsque vous l'utilisez). Laissez agir au moins 5 heures ou idéalement toute une nuit avant d'aspirer.

N'ayez jamais recours au nettoyage vapeur pour votre canapé velours. Évitez à tout prix d'utiliser de l'eau. Préférez une brosse pour textile ou un aspirateur, qui permettra d'enlever les poils et la poussière sans abîmer le tissu. Sur les petites taches qui ne nécessitent pas un grand nettoyage, vous pouvez avoir recours au talc. Saupoudrez une petite quantité sur la tache, laissez poser une nuit et aspirez le lendemain matin.



CS1405
47 x 88 x 55 (assise 47)



ENTRÉE
COIN TV
& SALON

CS1442 205 x 210 x 65



CS1441 205 x 210 x 65



CS1445 195 x 65 x 8





CS1444 210 x 140 x 41



CS1443
210 x 80 x 41



CS1452 110 x 90 x 50



CS1453 100 x 90 x 50



100 x 89 x 45 CS1446



110 x 89 x 45 CS1447



145 x 48 x 90 CD94



CS1387 180 x 89 x 60



ANTIC LINE
SPÉCIALISTE
DU MOBILIER
SUR MESURE

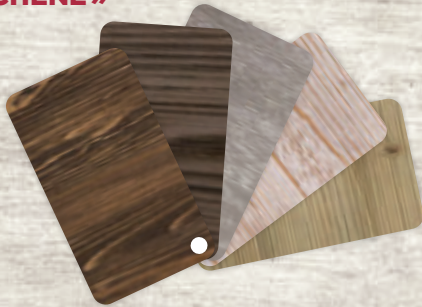
DEVIS
GRATUIT

les *Finitions* ANTIC LINE (page 36)

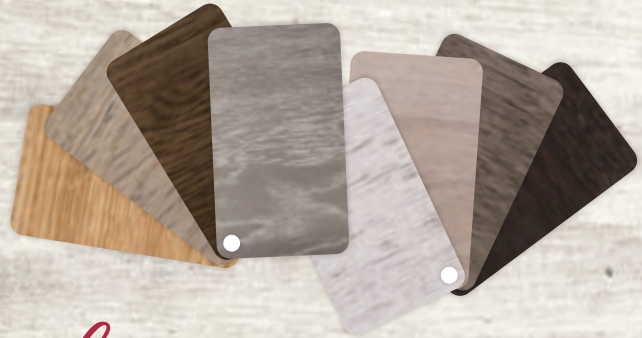


Gamme bois
« **NATURELS** »

Gamme bois
« **CHÊNE** »



Gamme bois
« **BROSSÉS** »



Gamme bois
« **PEINTS** »

41 coloris

CD127 180 x 70 x 90

CD127SP 180 x 60 x 90



71 x 50 x 90 CD288



CD309 220 x 50 x 90



CS1417 180 x 110 x 35



CS1337 120 x 79 x 35



120 x 40 x 60 CS1339



CS1338 50 x 40 x 50



CS1210 ø 40 x H 80



70 x 79 x 40 CS1057



CS1072 50 x 50 x 40 45 x 43 x 36 40 x 36 x 30



CS1323 49 x 39 x 50 42 x 34 x 36



44 x 60.5 x 33 x Ø 42 CS1276



CS1274 GM 34 x 68 x 34 - PM 30 x 63 x 30





CS1380
135 x 90.5 x 59.5



CS1367 86 x 40 x 78

CS1270 110 x 80 x 36



CS1273
48 x 58 x 38



CS1277
110 x 80 x 36



CS1364 58 x 205 x 47



CS1204 80 x 40 x 112



120 x 75 x 45 CS1284



190 x 45 x 50 CS1283



CS1011 137 x 56 x 47



CD0009 Ø 25 x 28,5



CS1043
140 x 47 x 42



180 x 46 x 56 CS1451



CS1450
160 x 46 x 56

Retrouvez
toutes
nos finitions
p.36

CS1203
110 x 60 x 42



CS1202
50 x 50 x 50



CS1437 GM 120 x 80 x 45 - PM 70 x 55 x 38



112 x 61 x 43 **CS1434**



CS1328 100 x 210 x 40



Sur mesure
À LA DEMANDE !



CS1300 80 x 200 x 30





102 x 57 x 15 CS1275



BARS
COMPTOIRS



L'Exotic – Argelès (66)



Café de la Loge
Saint-Laurent (66)



Le Hameau des Pesquiers – Ecolodge
Hyères(83)

*8 finitions
de plateaux
au choix!*

LES PLATEAUX ANTIC LINE

Chêne



Sapin



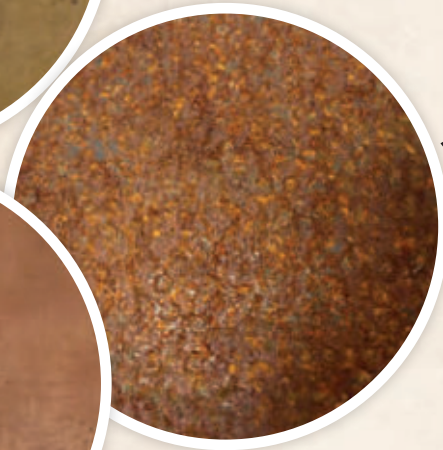
Platane



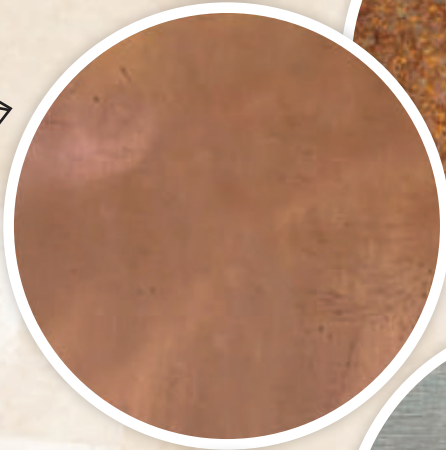
*Tôle
laiton*



*Acier
corten*



*Tôle
cuivre*



*Tôle
zinguée*



Acier





CS1331

225 x 115/95 x 70



CS1344

180 x 108 x 65



CS1374 300 x 115/90 x 70

SUR
MESURE
DEVIS GRATUIT



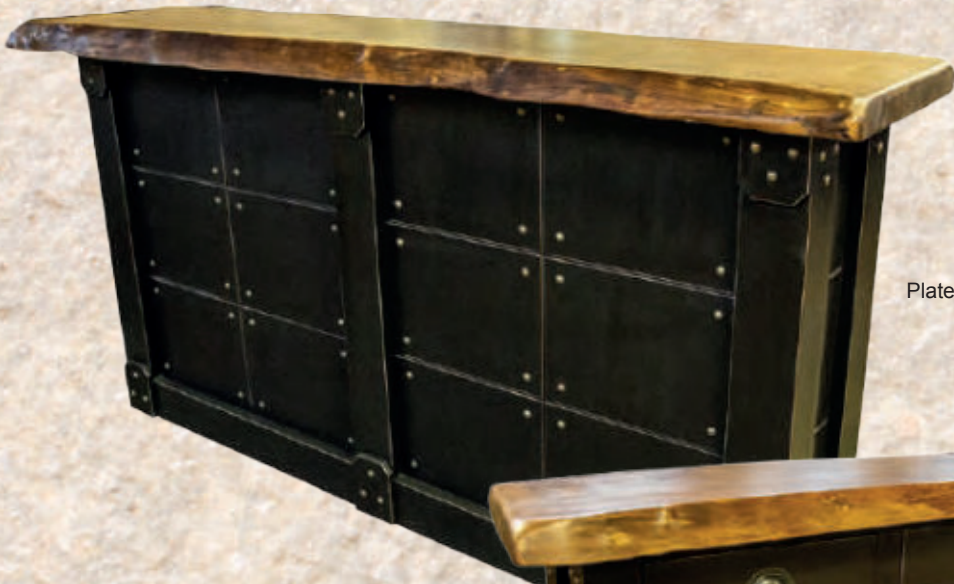
Finition noir pur

les *Finitions*
ANTIC LINE (page 38)

41 coloris
GAMME BOIS PEINTS



Chez Bebelles - Narbonne (11)



210 x 110 x 60 **CS1128**

Plateau en platane - STYLE INDUSTRIEL



CS1582 120 x 100 x 60



SUR
MESURE
DEVIS GRATUIT

CS1299 207 x 110 x 88



Acier
Corten



CS1358 200 x 110/90 x 65





CS1395 300 x 125 x 80



CS1033 200 x 100 x moulures 8 cm



SUR
MESURE
DEVIS GRATUIT

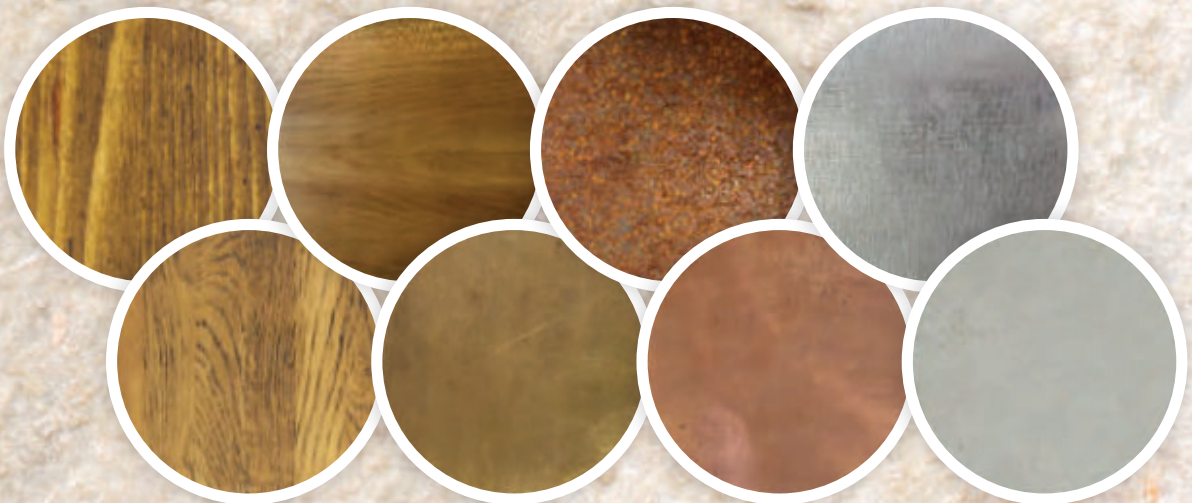


250 x 90 x 90 **CD914**



8 FINITIONS
DE PLATEAUX
AU CHOIX

Détail p. 85





CS1029 L 300 - Retour : 100 x 110 x 70

Plateau zinc - Épaisseur 7 cm

CD593 400 x 66 x 110

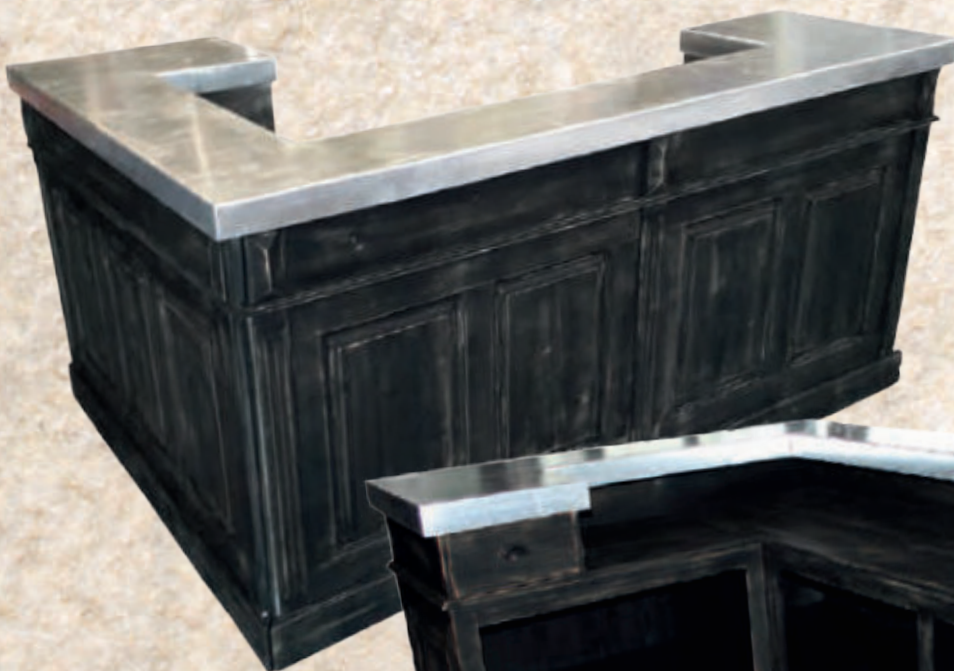
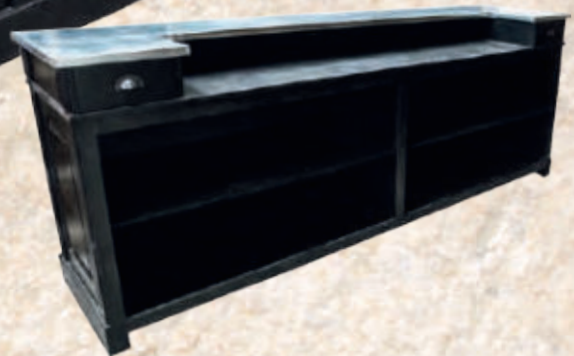


CS1224 L 120 x P 51 x H 107



SUR
MESURE
DEVIS GRATUIT

CD838 300 x 110 x 66



CD833 200 x 165 x 66 x 110

Plateau zinc - Épaisseur 7 cm





CS1001
180 x 110 x 60



CS1426 130 x 110 x 50



185 x 70 x 110 **CD267**



SUR
MESURE
DEVIS GRATUIT

CS1398 130 x 110 x 50



CS1456

180 x 107 x 51



CS1457 120 x 107 x 51





CS1221 L 300 x H 118/100 x P 75

Réalisé en chêne massif

SUR
MESURE
DEVIS GRATUIT



250 + retour 150 x 66 x 110 CS1032



**PROPOSITION
DE DESIGN
FABRICATION
À LA DEMANDE**



BAR AVEC TASSEaux
Devis gratuit



CD183 180 x 66 x 109



CD184 120 x 50 x 107



8 FINITIONS
DE PLATEAUX
AU CHOIX
Détail p. 85



CD186 140 x 68 x 95



SUR
MESURE
DEVIS GRATUIT



CD797 90 x 110 x 51



**SUR MESURE
DEMANDEZ VOTRE**

devis

140 x 140 x 107 CD547



CD925 147 x 147 x 103



↖
**CIEL
DE BAR**

↗
**BAR
D'ANGLE**



CS1396
300 x 65/38 x 225

CS1397
240 x 50 x 210



SUR
MESURE
DEVIS GRATUIT



Le Tram - Saint-Péray (07)

CS1373 397 x 156 x 42

Meuble haut



CS1372 400 x 100 x 60

Meuble bas

Hauteur totale 256 cm

CS1355 300 x 260 x 60/35



CS1110 300 x 60/35 x 240



ARRIÈRE DE BAR

SUR MESURE DEVIS

gratuit



CS1161 400 x 60/35 x 240



CS1013 400 x 264 x 67

SUR
MESURE
DEVIS GRATUIT

les *Accessoires*
ANTIC LINE (page 173)



CD945 285 x 230 x 65



CD001

Timbre céramique

104

ANTIC LINE • CATALOGUE MOBILIER

ANTIC LINE, LE SPÉCIALISTE du détail et de la finition!

Vous choisissez le modèle, les dimensions, les finitions
et nous le réalisons pour vous!

les *Finitions* ANTIC LINE (page 36)

Gamme bois
« CHÊNE »



Gamme bois
« NATURELS »



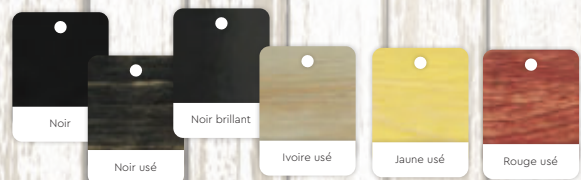
Gamme bois
« BROSSÉS »



Gamme bois
« PEINTS »

41 coloris
+ RAL de votre choix

LES PLATEAUX ANTIC LINE



CS1266 75 x 180 x 35



CS1226 110 x 90 x 34



210 x 220 x 31 CD888



SUR
MESURE
DEVIS GRATUIT

CS1431 175 x 240 x 40



CS1329
30,5 x 210 x 40



CS1588
68 x 200 x 35 102 bouteilles



CS1213 60 x 26 x 123



CS1291
65 x 158 x 32



CS1587
68 x 90 x 35

42 bouteilles

108



CS1427 Ø 60 x H 110 cm

38 x 9 x 180 CS1207



16681
Ø 60 x H 110 cm



Retrouvez
un autre
modèle
CÔTÉ DÉCO
p. 46



CS1181 105 x 101 x 40

CS1379 120 x 34 x 94



CS1112 120 x 110 x 40



CD265 157 x 60 x 95



SUR
MESURE
DEVIS GRATUIT



CD942
122 x 110 x 65



la *Réception*
ANTIC LINE

CS1271 320 x 90/110 x 65



185 x 70 x 95 CD266



CD796 100 x 100 x 50



SUR
MESURE
DEVIS GRATUIT

CS1282 180 x 90 x 80

Meuble identique des deux côtés



CS1223 L 60 x H 100 x P 60



Pendule vendue séparément (P. 230 du catalogue décoration).
Diamètre maximum 44 cm. Modèle ci-dessous : réf. 16422



SUR
MESURE
DEVIS GRATUIT



CS1354
180 x 115/90/80 x 60

CS1109 210 + 80 x 75/80 x 73/115 - Plateau et plan de travail en chêne



MEUBLES
D'EXPO



CS1362
100 x 100 x 45



CS1363
165 x 85 x 45



ZOOM
SUR

Le meuble apothicaire

Le meuble apothicaire est aujourd'hui une option artistique pour nos intérieurs. Son design intéressant apporte une humeur spécifique dans les espaces modernes. Dans les salles de séjour, les cuisines ou dans la salle de bains, il provoque toujours une petite surprise. Les couleurs originales à finition vieillie, les petits casiers rétro, les designs baroques apothicaires, tout ça rappelle le confort d'un temps passé.

CS1132 79 x 44 x 57



CS1205 40 x 40 x 75



60 x 75 x 21 CS1111



MEUBLES
INDUS

CD896
78 x 140 x 40



70 x 80 x 36 CS1211



CD868 71 x 76 x 43



CD705 100 x 91 x 50



CS1022 48 x 129 x 30



CS1290 50 x 110 x 34



CD866 210 x 91 x 81





CD958 82 x 120 x 31



CD723 62 x 24 x 50



CS1056 125 x 100 x 21

80 x 40 x 187 CS1206





CS1359
107 x 175 x 38



CD861 188 x 136 x 46



CS1360
270 x 223 x 46



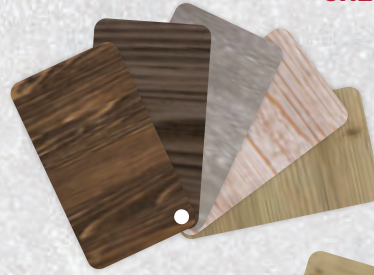
CS1045

160 x 245 x 45



les *Finitions*
ANTIC LINE (page 36)

Gamme bois
« CHÊNE »



Gamme bois
« NATURELS »

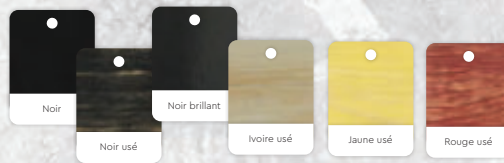


Gamme bois
« BROSSÉS »



Gamme bois
« PEINTS »

41 coloris
+ RAL de votre choix



CD701 180 x 40 x 81



CS1184 90 x 33 x 120



CS1222

86 x 40 x 187



**CHOISISSEZ
VOTRE PATINE!**

CS1241

117 x 90 x 33



123

ANTIC LINE • CATALOGUE MOBILIER

CS1148 93 x 40 x 180



CS1166 72 x 33 x 170



CS1024 102 x 85 x 34



CS1023
62 x 89 x 39





CS1423
200 x 200 x 40



CD956 81,5 x 88,5 x 32



CS1424
200 x 100 x 40

LES
BIBLIOS

**CHOISISSEZ
VOTRE STYLE!**
**CHOISISSEZ
VOTRE PATINE!**

avec les *Finitions*
ANTIC LINE (page 36)

CS1461 79 x 210 x 39



**ET RÉPÉTEZ
À L'INFINI...**



CS1459 110 x 210 x 39



SUR
MESURE
DEVIS GRATUIT

CD449
102 x 102 x 35



CS1460 79 x 210 x 39



CS1463
110 x 210 x 39



CS1458 110 x 210 x 39



CS1583
110 x 180 x 45



CS1462 79 x 210 x 39



CS1449 151 x 220 x 47





CS1214
160 x 40 x 200

Bois
et métal
un nouveau style





CS1160
260 x 230 x 45

CD261 180 x 210 x 50



SUR
MESURE
DEVIS GRATUIT



CS1236
300 x 240 x 50



CD837
300 x 260 x 48

CS1272 310 x 245 x 40



CD594 300 x 260 x 51/48



SUR
MESURE
DEVIS GRATUIT



Pendule vendue séparément
(P. 230 du catalogue décoration).
Diamètre maximum 68 cm.
Modèle ci-dessous : réf. 17034



CS1353 290 x 296 x 50/35



CD264-6 285 x 235 x 52



CD264-10 285 x 235 x 52



SUR
MESURE
DEVIS GRATUIT



La Réserve Gourmande - Murat (15)

CD264-12 285 x 235 x 52



CD358
223 x 50 x 240



Meubles
haut et bas
vendus séparément



CD565B
219 x 50 x 78

CD565H
223 x 43 x 150

SUR
MESURE
DEVIS GRATUIT



CS1228

194 x 212 x 48

SUR MESURE
DEMANDEZ VOTRE
devis

Réalisation en bois de sapin ou chêne

  Finition peinture réalisée en France
à la main dans nos ateliers !

CD929

223 x 51 x 228



CD929B

219 x 51 x 78

Modèle
disponible en
2 OU 3
PORTES

SUR
MESURE
DEVIS GRATUIT



CD263-0
239 x 53 x 235

CD263H
239 x 53 x 158

CD263B
236 x 79 x 54



Meubles
haut et bas
vendus séparément

CD286
182 x 48 x 217

CD286H
180 x 48 x 134

CD286B
180 x 82 x 50

LES
TABLES

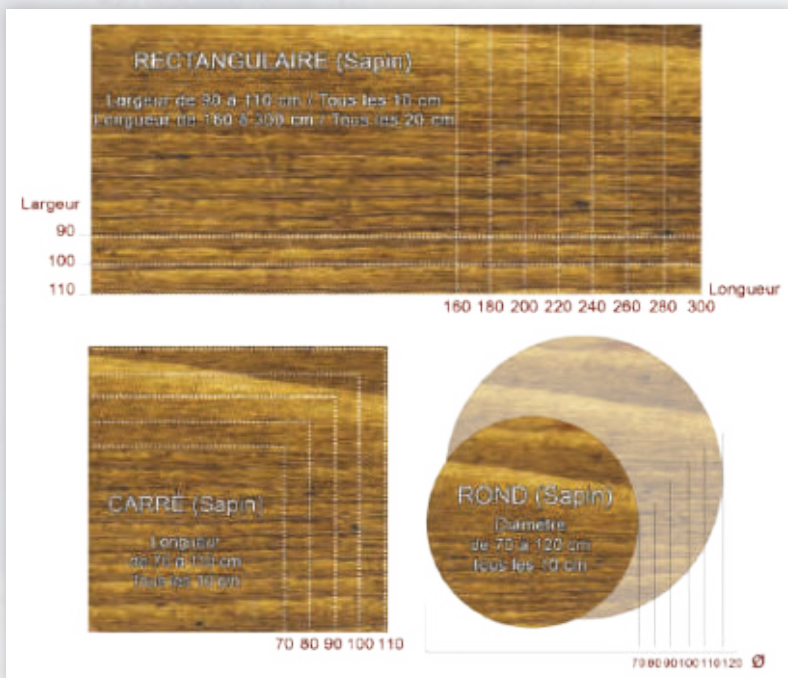


Plateaux en bois de manguier

GRAVURE
LOGO
10x10 cm
7€



Personnalisez
vos plateaux
avec votre logo!

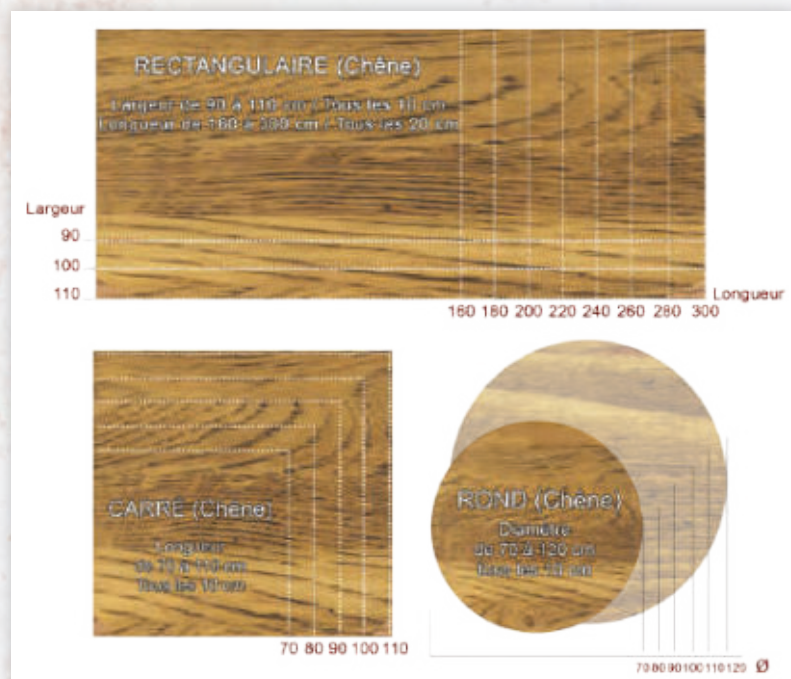


←

Choisissez
 votre bois
chêne ou sapin!

↘

Choisissez
 votre modèle et
 votre dimension
Epaisseur 2, 3
ou 4 cm!



CD843 CIRE
70 x 70 x 75



CD856
60 x 60 x 75



CD858-PIED
Deauville - H 74



CD858
70 x 74 x 70



CD857
70 x 74 x 70



CD857-PIED
Paris - H 74

CD897 120x 70 x 77



ZOOM
SUR

Finition rustique
en vieux bois

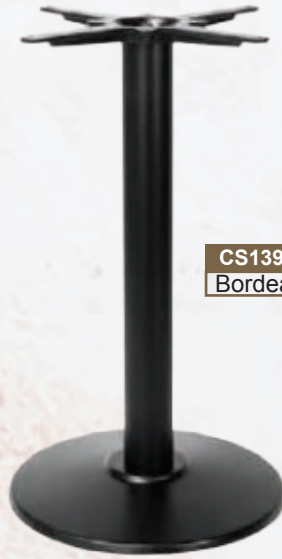
Gerces, fentes apparentes, coups et patine authentique, apporteront le charme à ces plateaux pour tables.



CD843 NOIR USÉ
70 x 70 x 75



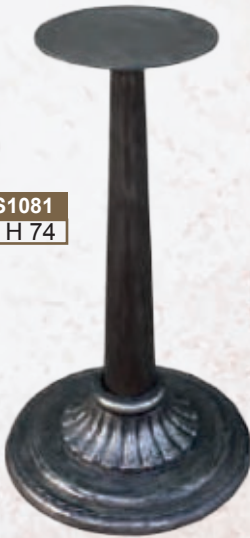
CD843-PIED
H 73



CS1393
Bordeaux - H 72



CS1176
H 108



CS1081
Monaco - H 74



CS1082
Nice - H 74



CS1394
H 72



CD856
Touquet - H 74



CD855
H 72



CS1175
H 72



CS1124

**Plateau en platane
sur devis !!**

CS1060 60 x 60 x 3

CD987 70 x 70 x 3



CS1090
70 x 70 x 4

CS1092
60 x 60 x 4

Manguier

120 x 70 x 4 CS1439



CS1235
70 x 70 x 3



CS1388 60 x 60 x 2.7

CS1389 70 x 70 x 2.7



Chêne

CS1390 60 x 60 x 2.7

CS1391 70 x 70 x 2.7



Sapin

SUR
MESURE
DEVIS GRATUIT



CD836
180 x 110 x 75

CHOISISSEZ
votre modèle et
votre dimension!

Choisissez
votre couleur
en patine usée!

(page 36)



L'atelier de Donat - Malbuisson (25)

LOT
DE 2

CS1301 - CS1302
H: 72 et 107



A l'unité = CS1301-PIED et CS1302-PIED

CS1332
H 72



2
hauteurs
au choix!

CS1123
H 104



LOT
DE 2

CS1314
L 89 - H 74



A l'unité = CS1314-PIED





LOT
DE 2

CS1316 99 x 74

A l'unité = CS1316-PIED



LOT
DE 2

CS1315
95 (haut) x 74 x 18

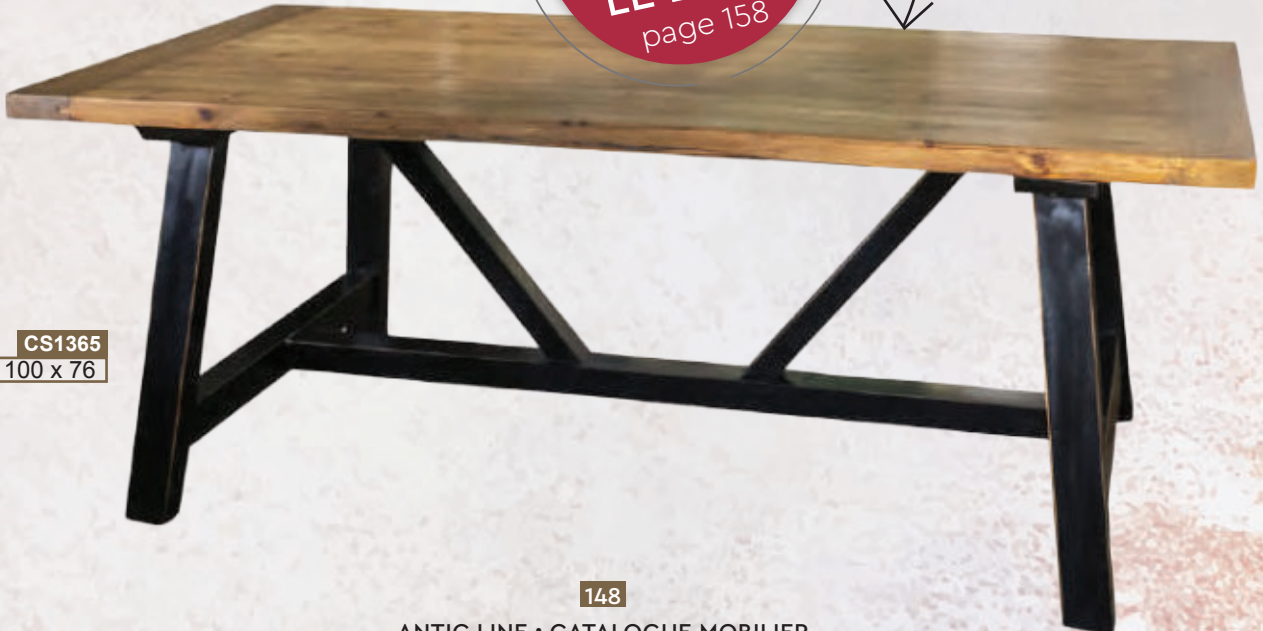
A l'unité = CS1315-PIED



183 x 107 x 85 CD995



CS1009 200 x 100 x 75



CS1365
200 x 100 x 76

200 x 100 x 78 CD496



CS1253
110 x 75 x 60



CS1392 H 72



CS1254
60 x 60 x 75

Pied

**simple ou double
sur demande!**

149

ANTIC LINE • CATALOGUE MOBILIER



CS1234
Ø 130 x H 78



CS1217
Ø 120 x 78

Ø 110 x 78 **CS1369**



CD867
Ø 70 - H min. 48.5 - H max. 68 cm

CS1070 100 x 60 x 100



100 x 60 x 75 CS1069



CD499
Ø 65 x 86



CS1469
Ø 152 x 76



CS1368
Ø 150 x 78

CS1361 200 x 100 x 76



CS1310 180 x 100 x 78



CD991
125 x 78 x 80



CD992 254 x 78 x 90





CS1138
80 x 80 x 110

Plateaux en bois de platane



CS1139
70 x 70 x 76



CS1399
80 x 80 x 110

2

**hauteurs
au choix !**



CS1400
80 x 80 x 78

CS1409 75 x 75 x 75



CS1410 75 x 75 x 100



CS1411
120 x 70 x 75



2 modèles,
hauteurs
au choix!

CS1412
120 x 70 x 100



CS1150
Ø 33 - H 73



CS1149
H 100 x Ø 70



CS1152
H 100 x Ø 52



LES
MANGE
DEBOUT

CS1103 Ø 72 - H: 103



CD731 Ø 63 x 95 / 110



CS1255
60 x 60 x 75



CS1495 Ø 80 - H: 110



CS1077 Ø 60 - H: 105



CS1257 Ø 60 - H: 105



CD862
120 x 70 x 75

LES CHAISES

ZOOM
SUR

La patine

La patine est une technique qui a pour but de vieillir artificiellement les meubles et les objets pour leur donner une apparence ancienne et gravée par le temps.

les *Finitions* ANTIC LINE (page 36)

41 coloris

+ RAL de votre choix

Gamme bois
« PEINTS »



Personnalisez les sièges
selon vos envies

Retrouvez
LA TABLE
page 148



CS1366
180 x 38 x 45



9214 Ø 45 x 60



CS1436
48 x 35



CD985
Diam. 36 x 64 / 76



CS1212 34 x 62/70 x 34



CD730 Ø 34 x 40 x 60/76





CS1108
Ø 35,5 x 38 x 76 x 45



CD786
44 x 77,5 x 41

CD703 Ø 36 x 46 x 70/85



CS1256
Ø 33 x 75



CD732
44 x 77 x 43,5



CS1010
45 x 74 x 38



CS1104 Ø 33 x 34 x 77



CS1102
39.5 x 72 x 39.5



CD774 32 x 76 x 32



CS1073 40 x 76 x 42



CD842 CIRÉ

41 x 110 x 40

Ø 35 x 71/89



CS1027

Ø 34 x 35,5 x 97 x 35



CS1230 Ø 40 x 82/103



CS1105

43 x 108/76 x 43



CS1496

40 x 50 x 100



CD950 CIRÉ
45 x 111 x 44



CS1249
38 x 105 x 45



CS1087
54 x 112 x 62



CD702 CIRÉ 43 x 95 x 40



Hauteur
Réglable

CD904
40.5 x 83 x 48



CD874 CIRÉ
41 x 81 x 56



Chaise
d'écolier
**EXISTE
EN CUIR**
page 68

CD850
39 x 85 x 41



CD502

50 x 89 x 54



CD506



demandez
votre couleur!

CD505



CD501
45 x 86 x 51



CD235 45 x 92 x 50



←
Choisissez
votre patine!
(page 38)

CS1497
45 x 50 x 85



CS1435
41 x 41 x 89



CD355
Ø 41 x 42 x 90 x 43

165



CD514
38 x 84 x 41



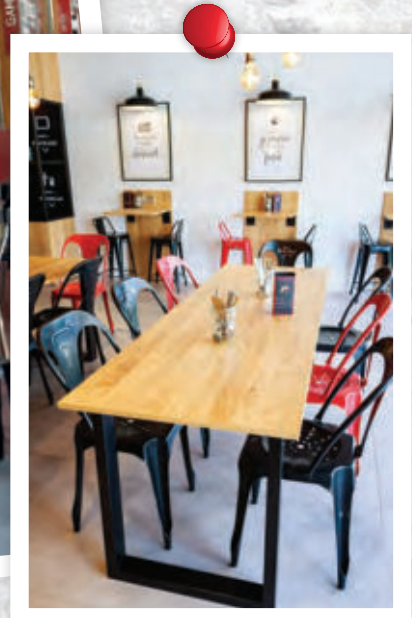
CD484
38 x 84 x 41



CD758
38 x 83 x 41



CD515
38 x 84 x 41





CD963
41,5 x 77 x 47

noir usé

rouge usé

jaune usé

naturel

CD508
44 x 106 x 47



CD737
44 x 106 x 47



CD516
47 x 74 x 43



CD509
44 x 106 x 47



LA
CUISINE



Etude et devis
GRATUIT!



**Nos cuisines sont réalisées
en bois de sapin ou chêne.
Plateaux en chêne, tôle zinc,
brossé, stratifié ou platane.**

**8 FINITIONS
DE PLATEAUX
AU CHOIX**

p. 85



les *Accessoires*
ANTIC LINE (page 173)





CS1281

140 x 90 x 65



ZOOM
SUR

Les meubles glacières

CS1280 80 x 90 x 65



170



CS1267
90 x 140 x 40



Retrouvez
d'autres
garde-mangers
CÔTÉ DÉCO
p. 124



CS1319
74 x 101 x 54



CS1292
43 x 110 x 35

CD244

125 x 55 x 190



les *Accessoires*

ANTIC LINE



**CHOISISSEZ
VOTRE STYLE!**



**DEMANDEZ VOTRE
*devis***

130 x 38 x 65 CD191



SUR MESURE

195 x 65 x 38 CD192



CD100

195 x 50 x 90



CS1370
183 x 80 x 86

CD001 Timbre céramique



CD221
155 x 65 x 90

SUR MESURE



CD245
120 x 75 x 90

LA
SDB



CD006
VASQUE

CS1386
VASQUE



CHOISISSEZ VOTRE
vasque



CS1455
90 x 100 x 8

Vasque vendue séparément



CS1454
120 x 51 x 75



CS1385
150 x 77 x 51

MOBILIER
EXTÉRIEUR



Marinette – Argelès (66)



ZOOM
SUR

Le thermolaquage

Le thermolaquage est un procédé de traitement de surface destiné à protéger les éléments en acier, inox, aluminium et autres supports métalliques. Dans cette technique, aucun solvant n'est utilisé, ce qui en fait un procédé écologique, économique et non dangereux pour la santé.



CS1031 41 x 83 x 90

FINITION THERMOLAQUÉE
COULEUR
à la demande



CS1093
38 x 84 x 45

Polypropylène



JS15006 51 x 80 x 47 JS15007



53 x 80 x 41
JS15009 - JS15010 - JS15011 - JS15012



CS1504
46 x 57 x 88



CS1502
57 x 58 x 82 (assise 44)



CS1503
57 x 58 x 82



CS1506
46 x 57 x 88



CS1505
46 x 57 x 88



CS1507
44 x 56 x 91

CS1527



CS1530



1 modèle
7 couleurs!
81 x 50 x 44



CS1531



CS1532



CS1533



CS1528



CS1529





CS1577



CS1574



CS1571



CS1580



Choisissez **votre modèle et votre couleur!**

Avec accoudoir 58 x 59 x 84 (assise 47)

Sans accoudoir 50 x 59 x 84 (assise 47)

CS1576



CS1575



CS1570



CS1581



CS1572



CS1578



CS1573



CS1579



183



CS1544



CS1549



CS1538



**Chaise de bar
53 x 45 x 105**

**Avec ou sans
accoudoir
82 x 60 x 50**



CS1554



CS1534



CS1547



CS1550



CS1535



CS1539



CS1542



CS1541



CS1548

185

Calarez

vos terrasses!

(Dimensions page 185)



CS1545



CS1540



CS1551



CS1537



CS1553



CS1536



CS1552



CS1546



CS1543

1 modèle

5 couleurs!

41 x 40 x 80 (assise 44)

CS1555



CS1558



CS1557



CS1559



CS1556



187



CS1560
48 x 45 x 97 (assise 45)



CS1567
50 x 47 x 90



CS1568
50 x 47 x 90



CS1569
50 x 47 x 90

Côté **mariage!**



1 modèle 4 couleurs!

55 x 45 x 92



CS1563



CS1566



CS1565



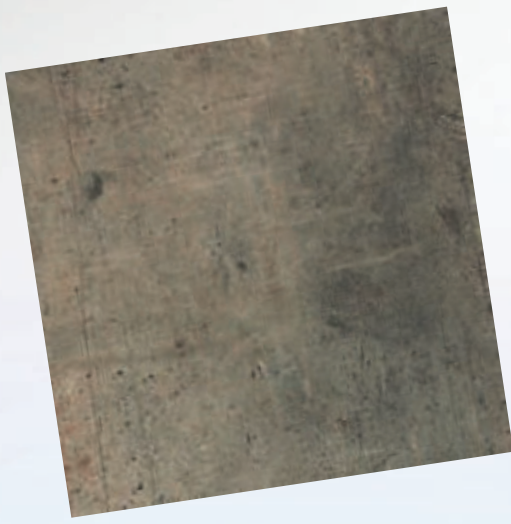
CS1564



CS1561
38 x 41 x 93 (assise 44)



CS1562



Béton
stratifié moulé

CS1512 Ø 60 cm

CS1513 60 x 60 cm

CS1514 70 x 70 cm



*Bois
atacama*
stratifié moulé



CS1515 Ø 60 cm

CS1516 60 x 60 cm

CS1517 70 x 70 cm



*Bois
pin clair*
stratifié moulé

CS1518 Ø 60 cm

CS1519 60 x 60 cm

CS1520 70 x 70 cm



CS1508
H 72 cm



CS1510
H 72 cm

CS1524 Ø 60 cm

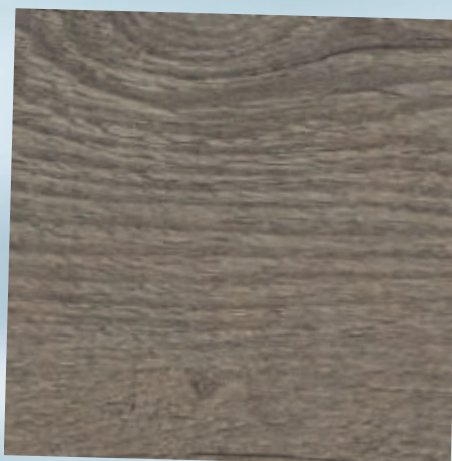
CS1525 60 x 60 cm

CS1526 70 x 70 cm



*Marbre
de Gênes blanc*
stratifié moulé

*Bois timber
gris vintage*
stratifié moulé



CS1521 Ø 60 cm

CS1522 60 x 60 cm

CS1523 70 x 70 cm

CS1509
H 108 cm



CHOISISSEZ
le pied,
la dimension du plateau
et le matériau!

CS1511
H 108 cm



